

# Flowbrix

## Fungicidní přípravek ve formě suspenzního koncentrátu k ochraně révy vinné, chmele, sadů a dalších plodin proti houbovým chorobám.

### Účinná látka

oxychlorid Cu 638 g/l  
(vyjádřena jako měď 380 g/l)

### Balení

1 l HDPE láhev  
5 l HDPE kanystr  
20 l HDPE kanystr

### Výhody použití

- moderní měďnatý přípravek nové generace
- speciální tekutá formulace
- flexibilní dávkování v závislosti na množství vody, růstové fázi plodiny a infekčním tlaku chorob
- vysoká účinnost i při použití relativně malého množství přípravku
- registrován v révě vinné již od dávky 1,25 l/ha v 300 litrech vody (475 g Cu/ha)
- v révě použitelný až 4× během vegetace i v systémech integrované produkce
- vhodný do antirezistentních programů do TM se strobiluriny
- při aplikaci za vyššího tlaku a s použitím Agrovitalu ve chmelnicích nedochází k oddělování metalické mědi z aplikační kapaliny, jako je tomu u běžně používaných měďnatých přípravků
- šetrný k životnímu prostředí, nízká dávka metalické mědi na plochu a neskapává z listů
- přípravek je určen i pro ekologické zemědělství

### Působení přípravku

Fungicid Flowbrix působí kontaktně a preventivně. Mechanismus účinku je založen na schopnosti oxychloridu mědi inhibovat klíčení spor patogena na povrchu všech ošetřených částí rostlin. Vysoká účinnost i při použití relativně malého množství přípravku je zajištěna vysokým podílem mimořádně jemných částic (70% je < 1 μ a 99% částic < 2 μ) spolu s vysoce efektivními smáčedly a disperganty v tekuté formulaci. Díky zmíněné formulaci přípravku a s použitím Agrovitalu se minimalizuje mikropoškození ošetřovaných rostlinných pletiv, zejména chmele, u něhož vzhledem k jeho vzrůstu se postřiková tekutina aplikuje při vyšším tlaku.

Přípravek vykazuje vedlejší účinnost na červenou spálu révy, černou skvrnitost révy a černou hnilobu révy. Příznivě působí na vyzrávání rostlinných pletiv, čímž dochází ke zvýšení odolnosti ošetřovaných rostlin k poškození biotickými (choroby, škůdci) a abio-

tickými (vítr, kroupy) vlivy. Použitím přípravku nedochází ke vzniku rezistence, a proto je možné jej použít v antirezistentních programech spolu se systémovými fungicidy a strobiluriny.

**Výrazné prodloužení účinku přípravku Flowbrix lze dosáhnout ve společné aplikaci s multifunkčním smáčedlem Agrovital. Tato kombinace dosahuje lepšího pokrytí povrchu rostlin a umožňuje tak snížit dávku vody až o 1/3. Dokonalé ulpění Flowbrixu na povrchu listů snižuje skapávání (stékání) na povrch půdy a zabraňuje škodlivému zvyšování koncentrace mědi v půdě. Přídavek Agrovitalu chrání fungicidní film na povrchu listů před smyvem deštěm a tím se výrazně zvyšuje a prodlužuje účinnost ochranného zásahu.**



### Návod k použití, dávkování

Plodina	Škodlivý organismus	Dávka přípravku/ha	Dávka vody (l/ha)	OL	Poznámka
Réva vinná	Plíseň révová	1,25–1,5 l	300–500	21	Do BBCH 61 (počátek kvetení)
		2,5–3 l	300–1000	21	Od BBCH 61
Chmel otáčivý	Plíseň chmelová	3,5–6,6 l	700–2000	14	Max. 0,5% při vysokém infekčním tlaku
Brambor	Plíseň bramborová	2,5 l	300–600	14	Preventivně podle signalizace
Broskvoň	Kadeřavost listů broskvoně	3,3 l	300–1000	AT	Při nalévání pupenů
Cibule	Plíseň cibulová	2,7 l	300–600	7	Při prvním výskytu
Hrušeň	Bakteriální spála jabloňovitých	0,9–3 l	300–1000	AT	Max. 0,3%; školky
Jabloň	Bakteriální spála jabloňovitých	0,6–2 l	300–1000	AT	Max. 0,2%; školky
Slivoň	Puchrovitost slivoně	2–4 l	500–1000	AT	Max. 0,4% při nalévání pupenů, nejpozději na počátku rašení, před květem opakovat za chladného počasí
Meruňka	Korové nekrózy	1,75–3,5 l	300–1000	AT	Max. 0,35%; při opadu listů, na počátku rašení
Jádroviny	Korové nekrózy (nektriová rakovina, cytosporové odumírání jabloně), raná strupovitost, posílení mrazuvzdornosti	1,75–3,5 l	300–1000	AT	Max. 0,35%; při opadu listů, na počátku rašení
Zelenina tykvovitá s jedlou slupkou	Plíseň okurková	2,6 l	300–600	3	Preventivně

Maximální aplikační dávka 4 kg/Cu/ha/rok na stejném pozemku nesmí být překročena ani při použití jiných přípravků na bázi mědi.

## Přirozená symbióza



### Pokyny pro aplikaci

**V révě vinné** se přípravek Flowbrix používá v opakovaných aplikacích vždy preventivně. Přípravek je registrován v dávce 1,25–1,5 l/ha (300–500 l vody/ha) při použití do růstové fáze BBCH 61 (počátek kvetení). Při pozdějších termínech aplikace je registrovaná dávka 2,5 l/ha 300–1000 l vody/ha). Minimální koncentrace přípravku je 0,25%. Spodní hranice doporučeného rozmezí dávkování cca 400–500 g Cu/ha (1–1,25 l Flowbrix/ha) je určena pro použití při menším ohrožení porostu za suchého počasí bez deště, mlhy a při nízké relativní vzdušné vlhkosti do 40%, či pozdním nástupu primární infekce plísně až po odkvětu, kdy denní teploty jsou vyšší než 30 °C nebo noční teploty pod 10 °C. Flowbrix je mimořádně vhodný pro opakované aplikace nízkých dávek mědi v pozdějším období po odkvětu révy. Pokud však nastanou vlhké teplé podmínky s vysokým či déletrvajícím deštěm nebo vysokou relativní vzdušnou vlhkostí nad

95%, časnou primární infekcí plísní, denními teplotami pod 30 °C a nočními teplotami nad 20 °C je potřeba použít vyšší dávku mědi v rozmezí 650–1000 g/ha tj.: 1,7–2,5 l Flowbrix/ha.

**V chmelu** lze přípravek použít proti plísni chmelové podle signalizace nebo preventivně, optimální termín aplikace je v době kvetení a hlávkování. Dále příznivě působí na vyzrání pletiv. Postřikový interval: 7–10 dnů. V případě TM s Agrovitalem je možné prodloužit postřikový interval na 12–15 dnů.

**V jádrovinách** se přípravek aplikuje po řezu na počátku rašení proti korovým nekrotám (nektriová rakovina, cytosporové odumírání jabloně), toto ošetření účinkuje zároveň proti rané strupovitosti. Aplikace Flowbrixu 1–2 dny před výskytem ranního mrazíku v dávce 0,05–0,07% zvyšuje mrazuvzdornost květů.

**V broskvoni** se přípravek aplikuje při nalévání pupenů.

**V hrušni a jabloni** se ošetření provádí na počátku květu, při dokvétání a na počátku růstu plodů.

**V slivoni** se ošetření provádí při nalévání pupenů, nejpozději na počátku rašení, před květem opakovat při chladném počasí.

**V meruňce** se přípravek aplikuje při opadu listů a na počátku rašení.

**V bramborách** se přípravek používá v opakovaných aplikacích vždy preventivně podle signalizace.

**V cibuli** se přípravek aplikuje při prvním výskytu choroby zpravidla do června, ošetření se opakuje podle potřeby v intervalu 10–14 dnů.

**V tykovicím zelenině** se přípravek používá v opakovaných aplikacích vždy preventivně.





Správně provedená fungicidní ochrana založená na přípravku Flowbrix

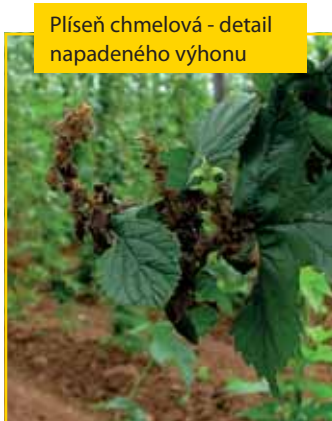


Správnou aplikací Flowbrixu udržíte zdravý porost až do sklizně

**Flowbrix chrání listy i hlávky**



Úspěšná ochrana proti bakteriální spále jabloňovitých



Plíseň chmelová - detail napadeného výhonu



Plíseň chmelová - detail napadených hlávek