

Agrisorb

Agrisorb pro Gel

Práškový koncentrát určený na přípravu ochranného kořenového hydrogelu, který chrání kořeny rostlin v půdě před vlivem sucha i zaschnutím při přesazování, přepravě a skladování.

Balení

1 kg a 5 kg plastové nádoby,
25 kg pytle

Výhody použití

- výborně chrání rostliny před vlivem sucha
- podporuje zdravý a intenzivní rozvoj kořenového systému
- významně snižuje podíl sazenic a přísad, které v důsledku přesazování odumírají
- žádné fyto toxické účinky na ošetřené rostliny



Dokonalá ochrana kořenů

Působení přípravku

Organická polymerní sloučenina schopná do své struktury extrémně vázat vodu a v průběhu vegetace ji předávat kořenům. Vytvořený gel z přípravku chrání nejjemnější kořenový systém rostliny (kořenové vlášení) před poškozením suchem a vlivy přesazování. Po ošetření kořenů rostlin a následném vysázení přítomnost Agrisorbu urychlí kontakt s okolní půdou a tím se zabezpečí překonání přesazovacího šoku. Gel vytvořený z 1 g Agrisorbu je schopný vázat až 300 g vody!

Možnosti použití

Agrisorb pro Gel

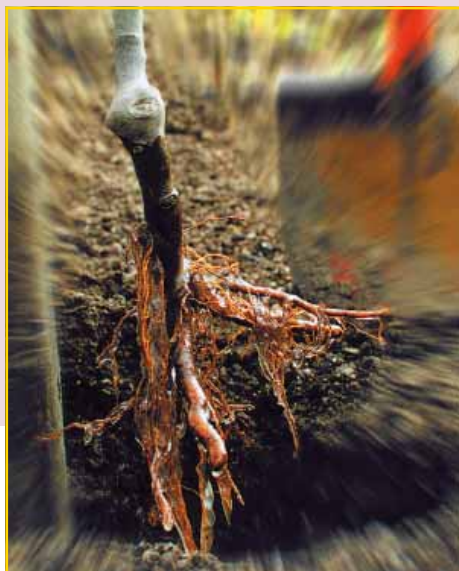
- Při výsadbě jehličnanů a listnáčů v lesním hospodářství
- Při výsadbě ovocných stromků, sazenic révy vinné, chmele a drobného ovoce
- Při skladování sazenic stromů a keřů ve školkách po vyzvednutí
- Při vysazování sazenic zeleniny, květin, tabáku, apod.
- Při ošetření kořenů rostlin při skladování a v zásilkových službách (trvalky, jahody apod.)

Příprava pracovního roztoku

Agrisorb pro Gel se používá jako 0,8–1% roztok. Prášek postupně sypte za stálého míchání do vody. Úplného zbobtnání se dosáhne po 30 minutách až hodině. Správná konzistence roztoku je, když gel neodkapává z namočených kořenů.

Pro přípravu 1% roztoku rozmíchejte uvedené množství Agrisorbu pro Gel v množství vody

Voda	1l	5l	10l	15l	20l	50l	100l
Agrisorb pro Gel	10g	50g	100g	150g	200g	500g	1000g



Aplikace přípravku

Agrisorb pro Gel

• Máčení

Kořeny sazenic buď jednotlivě nebo ve svazcích namočte do připraveného gelu, nechte odkapat a proveďte výsadbu.

• Použití prášku

Prášek se nasype na dno vykopané jamky, zalije se vodou a provede se výsadba

• Zaprašování

Kořeny ovocných stromů po jejich vyzvednutí z půdy nebo substrátu před expedicí mírně ovlhčete vodní mlhou, poprašte Agrisorbem a opět jemným zmlžením postříkejte, přičemž nesmyjte vytvořený gel! Na kořenovém systému se vytvoří gel, který ho bude chránit před vyschnutím a po výsadbě urychlí jeho spojení s okolní půdou.

Příprava pracovního gelu

- používá se 0,8–1% roztok (80–100 g/10l vody),
- prášek se sype za stálého míchání do vody,
- úplného zbobtnání se dosáhne cca po 30 minutách.



Máčení kořenů

- Kořeny sazenic se jednotlivě nebo ve svazcích namočí do připraveného gelu, nechají odkapat a provede se výsadba.

Výsadba

- Po namočení kořenů do gelu se provede výsadba.