



FLORIAN

Postřikový selektivní herbicidní přípravek ve formě dispergovatelného mikrogranulátu k postemergentnímu hubení jednoletých dvouděložných plevelů v ozimé pšenici, ozimém ječmeni a jarním ječmeni.

Účinné látky

tribenuron-methyl 250 g/kg
florasulam 104 g/kg

Balení

500 ml COEX láhev
(hmotnost přípravku 300 g)

Výhody použití

- specialista na svízel přítula a široké spektrum dvouděložných plevelů včetně pcháče osetu
- účinek nezávislý na teplotě
- široké aplikační okno, možno aplikovat až do fáze vytvořeného praporcového listu obilniny i na přerostlé plevele
- netěká, lze aplikovat i v blízkosti citlivých kultur (vínice, sady, chmelnice)

Působení přípravku

Účinnými látkami přípravku Florian jsou florasulam a tribenuron-methyl. Florasulam patří mezi triazolové pyrimidiny, který inhibuje aktivitu enzymu acetolaktátsyntetázy. Důsledkem je zastavení buněčného dělení v meristému, omezení transportu asimilátů floémem a zastavení růstu. Příznaky působení této účinné látky jsou chlorózy a nekrózy na horních listech, postupné zavadání a uschnutí. Tribenuron-methyl je ze skupiny sulfonylmočoviny, přijímaný přednostně nadzemními částmi rostlin. Příjem kořeny je

omezen na dobu několika dnů z důvodů krátkého reziduálního působení v půdě. Zasažené plevele velmi rychle zastavují svůj růst. Typickými příznaky působení jsou změna barvy, kroucení stonků a listů. Odumírání nastává za 3–10 dní po aplikaci, v závislosti na podmínkách růstu a citlivosti plevelů. Teplota nad 10 °C a dostatečná vlhkost po aplikaci podporují účinek této látky, zatímco chladno a sucho účinek opožďují.

Spektrum herbicidní účinnosti

Citlivé plevele

Svízel přítula, pcháč oset, heřmánkovec přímošský, heřmánky, rmen rolní, merlík bílý, ptačinec žabinec, kokoška pastuší tobolka, horčice rolní, řepka olejka, chrpa modrá, mák vlčí, rdesno ptačí, konopice polní, opletka obecná, hluchavka bílá, hluchavka nachová, tetluha kozí pysk, starček obecný, pomněnka rolní, úhorník mnohodílný, slunečnice roční, kakost maličký.

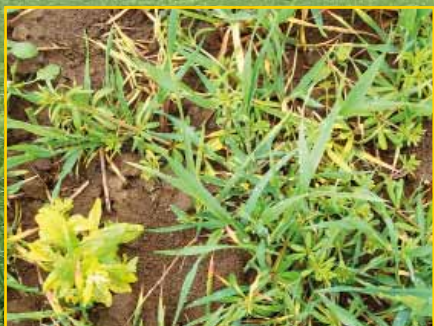
Méně citlivé plevele

Rozrazil břechtanolistý, rozrazil perský, violka rolní.

Pokyny pro aplikaci

V ozimé pšenici a ozimém ječmeni se Florian aplikuje co nejdříve na jaře ihned po obnovení růstu plevelů po zimním období, za příznivých podmínek pro růst plevelů, optimálně ve fázi plevelů BBCH 10–16, tj. od plně rozvinutých děložních listů do fáze 6-ti pravých listů. Optimální doba aplikace je v době plného odnožování až do konce odnožování obilniny. Florian působí i na přerůstající plevele, takže je možné ošetření provádět až do plně vytvořeného praporcového listu obilniny. Florian je možné kombinovat s celou řadou chundelkohubných herbicidů jako jsou Axial Plus, Attribut SG 70, Corello a Chlortoluron 500. Přípravek je vhodné použít k opravnému zásahu i na plochách herbicidně ošetřených na podzim, kde byl použit herbicid s obsahem účinné látky diflufenican.

V jarním ječmeni se přípravek používá po vzejití jarního ječmene včas, než se prosadí později vzházející dvouděložné plevele jako jsou merlíky, lebedy, konopice, durma-



Florian v dávce 60 g/ha spolehlivě odplevelí pšenici i ječmen od většiny dvouděložných plevelů včetně přerostlých

Návod k použití, dávkování

Dávka vody 200–300 l/ha

Plodina	Plevel	Dávka/ha	OL	Poznámka
Ozimá pšenice, ozimý ječmen, ječmen jarní	Svízel přítula, pcháč oset a komplexní spektrum jednoletých dvouděložných plevelů	50–60 g	AT	Aplikujte na jaře po vzejití obilniny až fáze vytvoření praporcového listu (BBCH 39)
	Svízel přítula, pcháč oset a komplexní spektrum jednoletých dvouděložných plevelů včetně přerostlých plevelů	30 g + 0,1 l	AT	Sekator OD
Ozimá pšenice, ozimý ječmen	Chundelka metlice, svízel přítula, pcháč oset a komplexní spektrum jednoletých dvouděložných plevelů	50–60 g + 2 l	AT	Chlortoluron 500
Ozimá pšenice, jarní ječmen	Chundelka metlice, oves hluchý, svízel přítula, pcháč oset a komplexní spektrum jednoletých dvouděložných plevelů	50–60 g + 0,6–0,9 l	AT	Axial Plus
Ozimá pšenice	Chundelka metlice, sveřepy, pýr, svízel přítula, pcháč oset a komplexní spektrum jednoletých dvouděložných plevelů	50–60 g + 60 g + 125–250 g	AT	Attribut SG 70 Corello

OL = ochranná lhůta (dny) AT je dána technologickým termínem ošetření

ny. Vhodné je rovněž termín aplikace přizpůsobit vzházení pcháče osetu, který je nejvýhodnější hubit ve fázi přízemní růžice s větší listovou plochou (až do výšky 10–15 cm). Počet aplikací ve všech plodinách max. 1x za vegetaci.

Následné plodiny

V kalendářním roce, ve kterém byla provedena aplikace, je možno po sklizni zařadit obilniny, řepku olejku a bob. Za nepříznivých podmínek pro odbourávání přípravku (sucho, zásadité půdy) může dojít k poškození řepky olejky. Pěstování

následných plodin v následujícím kalendářním roce je bez omezení.

Náhradní plodiny pěstované na jaře

V případě likvidace ošetřeného porostu je možné po orbě zařadit jako náhradní plodinu pouze obilninu.