

Flowbrix

Fungicidní přípravek ve formě suspenzního koncentrátu k ochraně révy vinné, chmele, sadů a dalších plodin proti houbovým chorobám.

Účinná látka

oxychlorid Cu 638 g/l
(vyjádřena jako měď 380 g/l)

Balení

1 l HDPE láhev
5 l, 10 l a 20 l HDPE kanystř

Výhody použití

- moderní měďnatý přípravek nové generace
- speciální tekutá formulace
- flexibilní dávkování v závislosti na množství vody, růstové fázi plodiny a infekčním tlaku chorob
- vysoká účinnost i při použití relativně malého množství přípravku
- registrován v révě vinné již od dávky 1,25 l/ha v 300 litrech vody (475 g Cu/ha)
- v révě použitelný až 4× během vegetace i v systémech integrované produkce
- vhodný do antirezistentních programů do TM se strobiluriny
- při aplikaci za vyššího tlaku a s použitím Agrovitalu ve chmelnicích nedochází k oddělování metalické mědi z aplikační kapaliny, jako je tomu u běžně používaných měďnatých přípravků
- šetrný k životnímu prostředí, nízká dávka metalické mědi na plochu a neskapává z listů
- přípravek je určen i pro ekologické zemědělství

Působení přípravku

Fungicid Flowbrix působí kontaktně a preventivně. Mechanismus účinku je založen na schopnosti oxychloridu mědi inhibovat klíčení spor patogena na povrchu všech ošetřených částí rostlin. Vysoká účinnost i při použití relativně malého množství přípravku je zajištěna vysokým podílem mimořádně jemných částic (70 % je < 1 μm a 99 % částic < 2 μm) spolu s vysoce efektivními smáčedly a disperganty v tekuté formulaci. Díky zmíněné formulaci přípravku a s použitím Agrovitalu se minimalizuje mikropoškození ošetřovaných rostlinných pletiv, zejména chmele, u něhož vzhledem k jeho vzrůstu se postřiková tekutina aplikuje při vyšším tlaku.

Přípravek vykazuje vedlejší účinnost na červenou spálu révy, černou skvrnitost révy a černou hnilobu révy. Příznivě působí na vyžívání rostlinných pletiv, čímž dochází ke zvýšení odolnosti ošetřovaných rostlin k poškození biotickými (choroby, škůdci) a abio-

tickými (vítr, kroupy) vlivy. Použitím přípravku nedochází ke vzniku rezistence, a proto je možné jej použít v antirezistentních programech spolu se systémovými fungicidy a strobiluriny.

Výrazné prodloužení účinku přípravku Flowbrix lze dosáhnout ve společné aplikaci s multifunkčním smáčedlem Agrovital. Tato kombinace dosahuje lepšího pokrytí povrchu rostlin a umožňuje tak snížit dávku vody až o 1/3. Dokonalé ulpění Flowbrixu na povrchu listů snižuje skapávání (stékání) na povrch půdy a zabraňuje škodlivému zvyšování koncentrace mědi v půdě. Přídavek Agrovitalu chrání fungicidní film na povrchu listů před smyvem deštěm a tím se výrazně zvyšuje a prodlužuje účinnost ochranného zásahu.



První ošetření s použitím Flowbrixu je důležitý preventivní zásah před květem

Návod k použití, dávkování

| Plodina | Škodlivý organismus | Dávka přípravku/ha | Dávka vody/ha | OL | Poznámka |
|-------------------------------------|---|--------------------|---------------|----|---|
| Réva vinná | Plíseň réвовá | 1,25–1,5 l | 300–500 l | 21 | Do BBCH 61 (počátek kvetení) |
| | | 2,5–3 l | 300–1000 l | 21 | Od BBCH 61 |
| Chmel otáčivý | Plíseň chmelová | 3,5–6,6 l | 700–2000 l | 14 | Max. 0,5% při vysokém infekčním tlaku |
| Brambor | Plíseň bramborová | 2,5 l | 300–600 l | 14 | Preventivně podle signalizace |
| Broskvoň | Kadeřavost listů broskvoně | 3,3 l | 300–1000 l | AT | Při nalévání pupenů |
| Cibule | Plíseň cibulová | 2,7 l | 300–600 l | 7 | Při prvním výskytu |
| Hrušeň | Bakteriální spála jabloňovitých | 0,9–3 l | 300–1000 l | AT | Max. 0,3%; školky |
| Jabloň | Bakteriální spála jabloňovitých | 0,6–2 l | 300–1000 l | AT | Max. 0,2%; školky |
| Slivoň | Puchrovitost slivoně | 2–4 l | 500–1000 l | AT | Max. 0,4% při nalévání pupenů, nejpozději na počátku rašení, před květem opakovat za chladného počasí |
| Meruňka | Korové nekrózy | 1,75–3,5 l | 300–1000 l | AT | Max. 0,35%; při opadu listů, na počátku rašení |
| Jádroviny | Korové nekrózy (nektriová rakovina, cytosporové odumírání jabloně), raná strupovitost, posílení mrazuvzdornosti | 1,75–3,5 l | 300–1000 l | AT | Max. 0,35%; při opadu listů, na počátku rašení |
| Zelenina tykvovitá s jedlou slupkou | Plíseň okurková | 2,6 l | 300–600 l | 3 | Preventivně |

Maximální aplikační dávka 4 kg/Cu/ha/rok na stejném pozemku nesmí být překročena ani při použití jiných přípravků na bázi mědi.

OL = ochranná lhůta (dny) AT je dána technologickým termínem ošetření

Přirozená symbióza



Pokyny pro aplikaci

V révě vinné se přípravek Flowbrix používá v opakovaných aplikacích vždy preventivně. Přípravek je registrován v dávce 1,25–1,5 l/ha (300–500 l vody/ha) při použití do růstové fáze BBCH 61 (počátek kvetení). Při pozdějších termínech aplikace je registrovaná dávka 2,5 l/ha 300–1000 l vody/ha). Minimální koncentrace přípravku je 0,25%. Spodní hranice doporučeného rozmezí dávkování cca 400 až 500 g Cu/ha (1–1,25 l Flowbrix/ha) je určena pro použití při menším ohrožení porostu za suchého počasí bez deště, mlhy a při nízké relativní vzdušné vlhkosti do 40%, či pozdním nástupu primární infekce plísně až po odkvětu, kdy denní teploty jsou vyšší než 30 °C nebo noční teploty pod 10 °C. Flowbrix je mimořádně vhodný pro opakované aplikace nízkých dávek mědi v pozdějším období po odkvětu révy. Pokud však nastanou vlhké teplé podmínky s vysokým či déletrvajícím deštěm nebo vysokou relativní vzdušnou vlhkostí nad

95%, časnou primární infekcí plísní, denními teplotami pod 30 °C a nočními teplotami nad 20 °C je potřeba použít vyšší dávku mědi v rozmezí 650–1000 g/ha tj.: 1,7 až 2,5 l Flowbrix/ha.

V chmelu lze přípravek použít proti plísni chmelové podle signalizace nebo preventivně, optimální termín aplikace je v době kvetení a hlávkování. Dále příznivě působí na vyzrání pletiv. Postřikový interval: 7–10 dnů. V případě TM s Agrovitem je možné prodloužit postřikový interval na 12–15 dnů.

V jádrovinách se přípravek aplikuje po řezu na počátku rašení proti korovým nekrotám (nektriová rakovina, cytosporové odumírání jabloně), toto ošetření účinkuje zároveň proti rané strupovitosti. Aplikace Flowbrixu 1–2 dny před výskytem ranního mrazíku v dávce 0,05–0,07% zvyšuje mrazuvzdornost květů.

V broskvoni se přípravek aplikuje při nalévání pupenů.

V hrušni a jabloni se ošetření provádí na počátku květu, při dokvétání a na počátku růstu plodů.

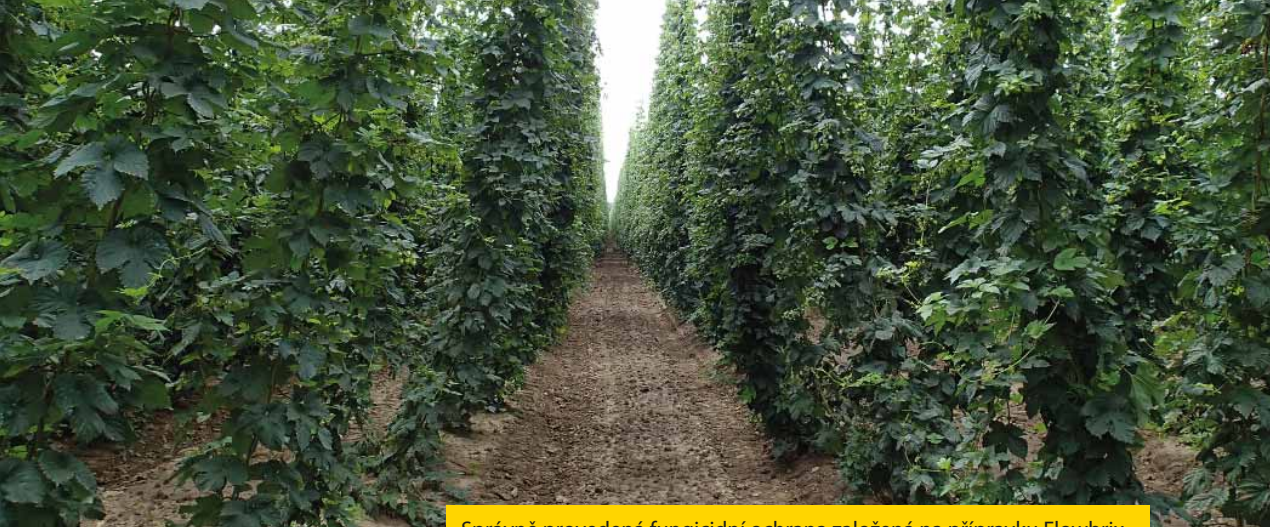
V slivoni se ošetření provádí při nalévání pupenů, nejpozději na počátku rašení, před květem opakovat při chladném počasí.

V meruňce se přípravek aplikuje při opadu listů a na počátku rašení.

V bramborách se přípravek používá v opakovaných aplikacích vždy preventivně podle signalizace.

V cibuli se přípravek aplikuje při prvním výskytu choroby zpravidla do června, ošetření se opakuje podle potřeby v intervalu 10–14 dnů.

V tykovicí zelenině se přípravek používá v opakovaných aplikacích vždy preventivně.



Správně provedená fungicidní ochrana založená na přípravku Flowbrix

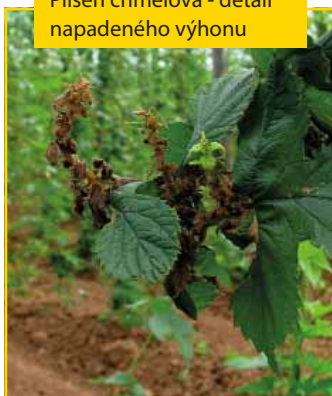


Správnou aplikací Flowbrixu udržíte zdravý porost až do sklizně

Flowbrix chrání listy i hlávky



Plíseň révová
- detail napadeného listu



Plíseň chmelová - detail
napadeného výhonu



Plíseň chmelová - detail
napadených hlávek