

Flowbrix Profi

Tekuté koncentrované mědnaté hnojivo formulované jako suspenzní koncentrát s vysokým podílem velmi jemných částic určené pro použití v zemědělství, zahradnictví a lesnictví.

Účinná látka

měď 380 g/l

Balení

200 ml, 1 l HDPE láhev,
5 l a 20 l HDPE kanystr

Výhody použití

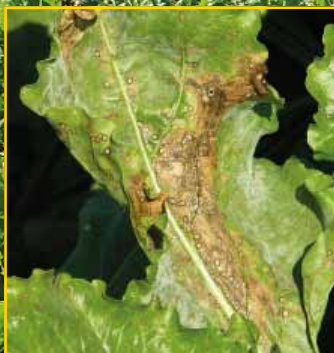
- vysoký podíl velmi jemných částic mědi nové generace
- při použití se systémovými fungicidy brání vzniku rezistence houbových patogenů
- speciální tekutá formulace šetrná k plodinám
- obsahuje vysoce efektivní smáčedla a dispergenty odolné proti skapávání a smyvu
- vysoká účinnost i při použití relativně malého množství mědi na hektar
- šetrný k životnímu prostředí, nescapává z listů
- určený i pro ekologické zemědělství
- zvyšuje využití dusíku z N hnojiv

Působení přípravku

Flowbrix Profi je tekuté koncentrované mědnaté hnojivo formulované jako suspenzní koncentrát a je určené pro použití v zemědělství, zahradnictví a lesnictví. Měď příznivě působí na stabilitu chlorofylu, který je potom později odbouráván, takže se prodlužuje období aktivní fotosyntézy. Při nedostatku dusíku z hnojiv, u obilnin se tvoří méně zrna jako důsledek narušení tvorby generativních orgánů. Nedostatek mědi se projevuje zvláště na lehkých a kyselých půdách, na kyselých půdách po radikálním vápnění nebo na půdách s vyšším obsahem organické hmoty (po zoračkách posklizňových zbytků). Při použití se systémovými fungicidy brání vzniku rezistence houbových patogenů.

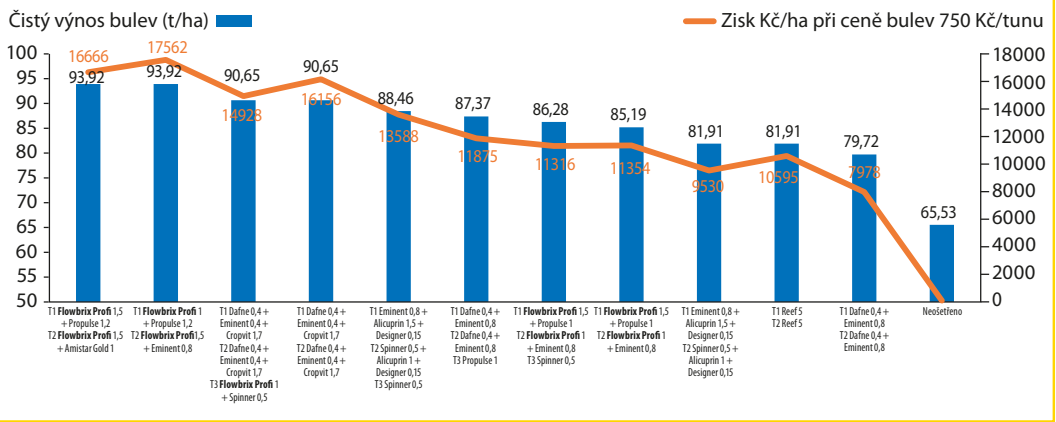
Mísitelnost s pesticidy a hnojivy

Flowbrix Profi je mísitelný s přípravkem Agrovital, SuperAgrovital, Solfernus V, Solfernus O, se stimulanty Agrostim Nitrofenol a Agrostim TRIA, ale i s jinými fungicidy jako jsou Azoline, Propulse, Prosa-ro 250 EC, Amistar Gold, insekticidy a listovými hnojivy běžně používanými k ochraně zemědělských plodin. Při aplikaci v plodinách s hůře smáčitelnými listy, nebo pokud se očekává déšť do 3 hodin, nebo za suchého počasí s vysokými teplotami, kdy hrozí zasychání aplikační kapaliny na povrchu rostlin, doporučujeme do postřiku přidat multifunkční pomocnou látku Agrovital v koncentraci 0,07% (0,2 l/ha v 300 l/ha vody).

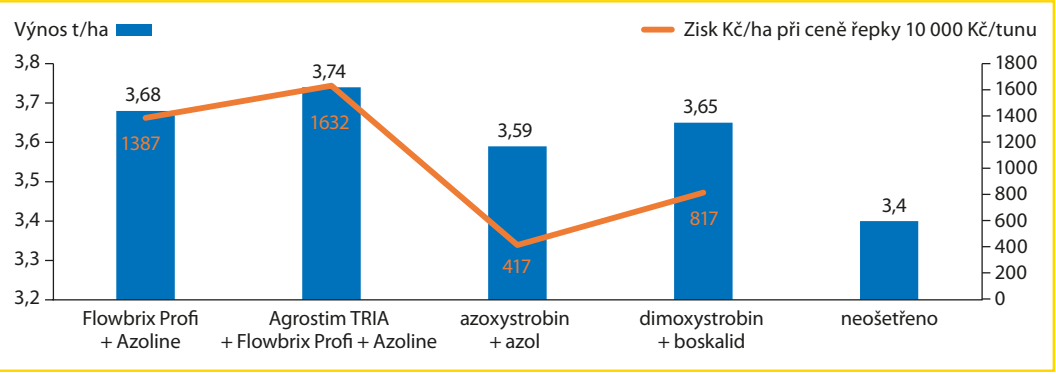


Flowbrix Profi je nedílnou součástí fungicidní strategie v cukrovce

Vliv Flowbrixu Profi na zvýšení výnosu u použitých fungicidů v cukrovce (Zdroj: Empresa, s r.o. 2021)



Vliv fungicidního ošetření do květu řepky s použitím Flowbrixu Profi 1,0 l/ha a Agrostimu TRIA 0,1 l/ha v kombinaci s účinnou látkou azoxystrobin 200 g/ha (Azoline 0,8 l/ha) na výnos semen (Zdroj ZS Kluky 2019–2020)



Rozsah a způsob použití

Flowbrix Profi aplikujte do půdy před setím nebo postřikem na list v níže uvedených dávkách a termínech dle jednotlivých plodin.

Plodina	Dávka/ha (koncentrace)	Vhodný termín aplikace	Dávka vody/ha
Cukrovka	1,25–2,5 l 2 l + 1 l Amistar Gold 2 l + 1,2 l Propulse	- během vegetace až do doby posledního postřiku proti cercosporiíze řepy. Vhodná společná aplikace se systémovými fungicidy např. Amistar Gold, Propulse a další	min. 200 l
Brambory	0,6–2,5 l	- během vegetace až do doby posledního postřiku proti plísni bramborové	min. 200 l
Réva vinná	1,25–2,5 l	- od fáze rašení (zazelenání) až do fáze ukončení tvorby hroznů	min. 300–1000 l
Chmel otáčivý	3,5–5 l	- po celou dobu vegetace	min. 500–2000 l
Jádroviny, peckoviny, drobné bobuloviny	0,6–3 l	- během celé vegetace až do období cca 3 týdny před sklizní, nejlépe při opadu listů a na začátku rašení	min. 300–1000 l
Ozimé a jarní obilniny	0,25–0,3 l	- před setím až do období cca 3 týdny před sklizní, nejlépe při intenzivní N výživě do fáze 2 kolénka	100–400 l
Kukuřice, luskoviny	0,6–1,3 l	- před setím až do období cca 3 týdny před sklizní, nejlépe až do zapojení porostu	min. 200 l
Řepka	0,3–2 l 1 l + 0,8 l Azoline 1 l + 0,5 l SuperAgrovital	- před setím až do období cca 3 týdny před sklizní - společná aplikace s fungicidem do květu - společná aplikace se SuperAgrovitem 3–5 týdnů před sklizní	min. 200 l
Mák	0,6–2,5 l 1–2 l + 0,75–1 l Prosaro 250 EC, Propulse 1 l + 0,5 l SuperAgrovital	- před setím, - po vzejtí nejlépe do fáze butonizace, - společná aplikace se SuperAgrovitem v době, kdy jsou na rostlinách máku plně vyvinuté ještě zelené makovice, nejpozději však v době objevení se prvních příznaků chorob	min. 200 l
Kmín	1,25–2,5 l	- během vegetace až do období cca 3 týdny před sklizní, nejlépe na počátku tvorby květů až do konce květu	min. 200 l
Broskvoň	3 l	- během celé vegetace až do období cca 3 týdny před sklizní, nejlépe při nalévání pupenů nebo po sklizni	min. 300–1000 l
Jabloň	0,05–0,07%	- během celé vegetace až do období cca 3 týdny před sklizní, nejlépe na počátku květu, při dokvétání a na počátku tvorby plodů	min. 300–1000 l
Hrušeň	0,1–0,14%	- během celé vegetace až do období cca 3 týdny před sklizní, nejlépe na počátku květu, při dokvétání a na počátku růstu plodů	min. 300–1000 l



Flowbrix Profi je preventivní opatření proti plísni makové

Plodina	Dávka/ha (koncentrace)	Vhodný termín aplikace	Dávka vody/ha
Slivoň	2–4 l	- během celé vegetace až do období cca 3 týdny před sklizní nejlépe při nalévání pupenů, na počátku rašení a před květem, opakovat za chladného počasí	min. 300–1000 l
Meruňka	1,75–3,5 l	- během celé vegetace až do období cca 3 týdny před sklizní nejlépe na počátku rašení a při opadu listů	min. 300–1000 l
Třešeň, višně	2–3,5 l	- během celé vegetace až do období cca 3 týdny před sklizní nejlépe před rašením a na počátku opadu listů	min. 300–1000 l
Ořešák	2,5 l	- během celé vegetace až do období cca 3 týdny před sklizní nejlépe po odkvětu	min. 300–1000 l
Borovice, buk, modřín, listnáče, topol	3–3,5 l	- od května do srpna	min. 300–1000 l
Louky, pastviny	1,3–2,5 l	- po podzimní pastvě nebo seči až do začátku vegetace	min. 200 l
Zelenina tykvovitá s jedlou slupkou	2,5 l	- během celé vegetace	min. 200 l
Cibule, pór, celer, chřest	2,5 l	- během celé vegetace	min. 300–400 l
Fazol	2,5 l	- při vývinu pravých listů až do období cca 3 týdny před sklizní	min. 200 l
Mrkev, petržel	2,5 l	- během celé vegetace až do období cca 3 týdny před sklizní	min. 200 l
Rajčata, okurky, paprika - pole i skleníky	2,5 l	- od fáze 3 listu do sklizně	min. 300 l
Ředkvička, salát, špenát	2,5 l	- během celé vegetace až do období cca 3 týdny před sklizní	min. 200 l
Jahodník	2,5 l	- po sklizni plodů, opakovat za 10–14 dnů	min. 300 l