

LAUDON



Účinné látky

nicosulfuron 150 g/kg

dicamba 600 g/kg

Balení

3× 1 kg HDPE láhev Laudon

1× 1 l COEX láhev Spray Aide

Postřikový selektivní herbicidní přípravek ve formě ve vodě dispergovatelného granulátu k postemergentnímu ošetření kukuřice proti jednoletým travovitým a dvouděložným plevelům.

Výhody použití

- výhodný poměr účinnosti a ceny ošetření
- specialista na opravné ošetření po selhání účinnosti preemergentního herbicidu
- rychlý nástup účinnosti na dvouděložné plevele
- vhodný pro monokulturní pěstování kukuřice
- možnosti aplikace až do 8. listu kukuřice
- potlačuje pýr plazivý

Působení přípravku

Laudon je herbicidní přípravek určený k postemergentnímu ošetření kukuřice, který obsahuje dvě účinné látky s různým mechanismem účinnosti. Účinná látka nicosulfuron je přijímána listy i kořeny citlivých plevelů a je systémově rozváděna k dělivým plevetům. Mechanismus účinnosti je založený na inhibici aktivity enzymu acetolaktátsyntetázy. Ošetřené citlivé plevele zastavují růst již po několika hodinách po aplikaci a za 3–4 dny jsou viditelné symptomy poškození projevující se nekrotickými skvrnami na listech, které se postupně šíří po celé rostlině. K úplnému odumření plevelů dochází za 3 až 4 týdny od aplikace. Účinná látka dicamba proniká do plevelných rostlin zejména nadzemními částmi jako jsou listy a stonky a je systémově rozváděna až do kořenů, kde se koncentruje a působí tak i na řadu vytrvalých plevelů jako je pcháč oset, svlačec a další. Dicamba působí jako syntetický auxin, zvyšuje rychlost růstu

buněk což vede k jejich rychlému stárnutí a buněčné smrti. U citlivých plevelů po aplikaci dochází k zastavení fotosyntézy, a buněčného dělení, následně dochází k odumření celé rostliny.

Spektrum herbicidní účinnosti Citlivé jednoleté plevele

Ježatka kuří noha, lipnice roční, béry, merlík bílý, opletka obecná, ptačinec žabinec, rdesno červivec, rdesno ptačí, durman obecný, heřmánky, hořčice, kokoška pastuší tobolka, konopice, laskavce, lebedy, lilek černý, mračňák Theoprastův, mléče, pětour malolůbný, ředkev ohnice, svízel přítula, úhorník mnohodílný, vikve, výdrol slunečnice, zeměděm lékařský, penizek rolní.

Citlivé vytrvalé plevele

Pcháč oset, pelyňky, mléč rolní, svlačec rolní, štovíky, jitrocele. Přípravek potlačuje pýr plazivý.

Pokyny pro aplikaci

V kukuřici lze Laudon aplikovat v dávce 0,25 kg/ha společně s po-



Laudon + Spray Aide je vhodné řešení jako oprava po selhání preemergentního nebo časně postemergentního herbicidu

Návod k použití, dávkování

Dávka vody 100–400 l/ha

Plodina	Plevele	Dávka/ha	OL	Poznámka
Kukuřice	Ježatka kuří noha, béry (2 listy - začátek odnožování), jednoleté dvouděložné plevle včetně opletky obecné (4–6 listů), pcháč oset, svlačec (přízemní růžice)	0,25 kg + 0,08 l	AT	POST, max. 1× Spray Aide
	Ježatka kuří noha, béry (2 listy - začátek odnožování), jednoleté dvouděložné plevle včetně opletky obecné (4–6 pravé listy), pcháč oset, svlačec (přízemní růžice)	0,25 kg + 1,5 l + 0,08 l	AT	CPOST/POST, max. 1× Aspect Pro nebo Successor 600 Spray Aide
		0,3 l + 0,25 kg + 0,08 l	AT	PRE/CPOST Merlin Flexx Následná aplikace POST Laudon + Spray Aide
	Ježatka kuří noha, béry (2 listy - začátek odnožování), jednoleté dvouděložné plevle včetně opletky obecné (4–6 pravé listy), pcháč oset, svlačec (přízemní růžice)	0,25 kg + 1,5 l + 0,08 l	AT	CPOST/POST, max. 1× Camix Spray Aide

OL = ochranná lhůta (dny), AT je dána technologickým termínem ošetření

mocnou látkou 0,08 l/ha Spray Aide postemergentně ve fázi 2–8 listů kukuřice (BBCH 12–18). Z praktického hlediska je tato aplikace vhodná například jako opravné herbicidní ošetření po selhání preemergentního nebo časně postemergentního herbicidu. Toto ošetření je možné kdykoliv od 2 listů až do fáze 8 listů kukuřice s ohledem na velikost plevelů. Optimální účinnost proti plevelům je dosažena v době, kdy jsou plevle vzešlé a aktivně rostou.

Přípravek Laudon nemá reziduální aktivitu v půdě a proto v případě vhodných podmínek, zejména za vlhkého počasí nebo pokud se provádí časně postemergentní ošetření je vhodné pro posílení a rozšíření spektra účinnosti použít v TM kombinaci s 1,5 l/ha Aspect Pro, 1,5 l/ha Successor 600, 1,5 l/ha Camix nebo použít v následné aplikaci po předchozím ošetření herbicidem Merlin Flexx 0,3 l/ha v preemergentní nebo časně postemergentní aplikaci.

Mísitelnost a lepší kompatibilita

Přípravek Laudon je dodáván společně s pomocnou látkou Spray Aide. Spray Aide působí jako herbicidní aktivátor, zlepšuje kompatibilitu účinných látek ve směsi, snižuje povrchové napětí aplikované kapaliny, zlepšuje pokrytí postřiku a zvyšuje penetraci účinných látek do rostliny. Přípravek je mísitelný s přípravky jako jsou Aspect Pro, Successor 600, Camix.

Monokulturní pěstování kukuřice

Laudon je vhodný pro použití v systému monokulturního pěstování kukuřice. Herbicidní přípravky na bázi účinných látek S-metolachlor, terbuthylazine lze používat na stejném pozemku pouze 1x za 3 roky. Proto tyto přípravky nelze používat při pěstování kukuřice po kukuřici. Naopak přípravek Laudon toto omezení nemá, a proto je vhodnou alternativou na plochy kukuřice, které byly v předešlém roce ošetřeny těmito přípravky.

Následné plodiny

Na podzim po 5 měsících od aplikace přípravku lze pěstovat pšenici ozimou. Na jaře následujícího roku lze pěstovat slunečnici, ječmen, pšenici, kukuřici, řepku olejku. Před pěstováním plodin proveďte kultivaci půdy.

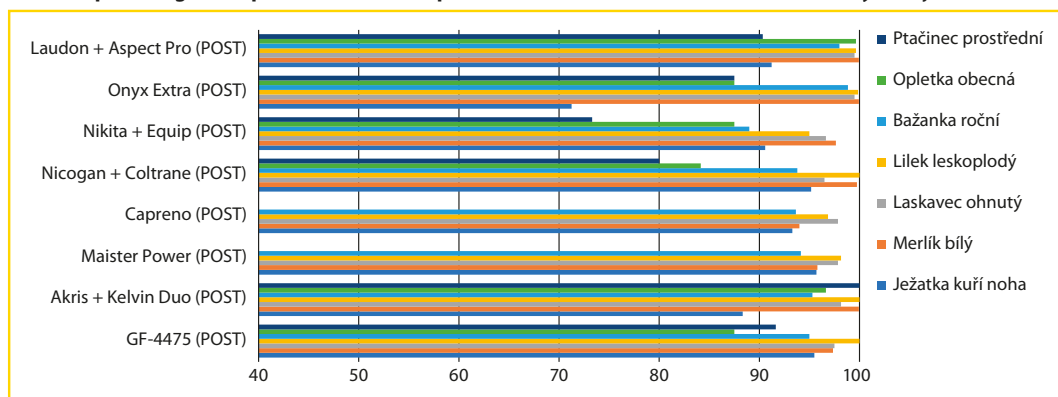
Náhradní plodiny

V případě likvidace plodiny může být vysévána kukuřice nebo slunečnice po orbě nebo mělkém kypření.

Upozornění

Přípravek nesmí zasáhnout okolní porosty ani oseté pozemky určené k setí. Mimořádně citlivými jsou réva vinná a chmel. V blízkosti vinic a chmelnic ošetřujte jen za vhodných podmínek (bezvětrí, nižší teploty). Za vysokých teplot (nad 23 °C) mohou být citlivé plodiny poškozeny.

Účinnost postmergentní aplikace Laudon + Aspect Pro ve srovnání se standardními herbicidy (Zdroj ČZU 2023)



Aspect Pro + Laudon + Spray Aide

Dávka 1,5 l/ha + 0,25 kg + 0,08 l/ha



Ježatka 1. list – začátek odnožování, dvouděložné plevely 2–8 listů, výdrol slunečnice, výdrol řepky, durman, pcháč

Laudon 0,25 kg/ha + Aspect Pro 1,5 l/ha + Spray Aide 0,08 l/ha

