

MERLIN FLEXX s Kamelotem

Balíček na 16,6 ha.

Originální herbicidní kombinace pro časné postemergetní ošetření kukuřice bez omezení v OP II. st. (PHO) podzemní vody.

Účinné látky

isoxaflutole 240 g/l

mesotrione 100 g/l

cyprosulfamide 240 g/l (safener)

Balení

1× 5 l HDPE kanystr Merlin Flexx

3× 5 l HDPE kanystr Kamellot

Výhody použití

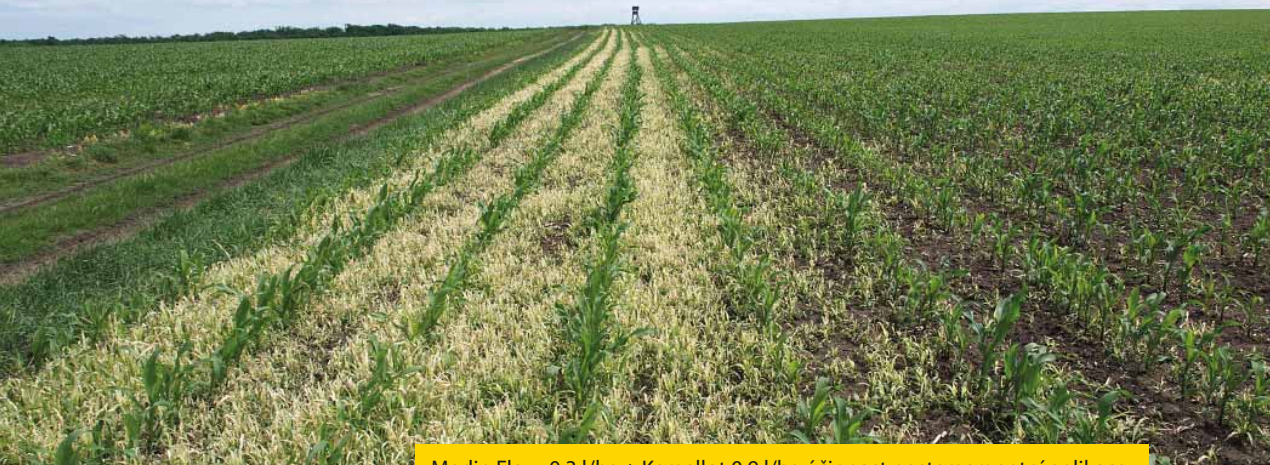
- **bez omezení v OP II. st. (PHO) podzemní vody**
- originální kombinace dvou účinných látek s různým mechanismem účinnosti
- vhodná herbicidní kombinace pro monokulturní pěstování kukuřice
- přerušovač herbicidních sledů na bázi účinné látky terbuthylazine
- účinek přes listy i půdu na klíčící plevle v hloubce do 5–7 cm

Působení přípravku

Přípravek Merlin Flexx působí v půdě dlouhodobě reziduálně po dobu několika týdnů. Účinná látka je přijímána klíčovými, vzházejícími nebo vzešlými plevy. Působení v plevelných rostlinách je systémové. Isoxaflutole účinkuje jako HPPD inhibitor, který způsobuje charakteristické vybělení listů citlivých plevelů vlivem nedostatku chlorofylu. Plevely jsou hubeny při klíčení a vzházení, vzházející rostlinky vybělují, zastavují růst a postupně odumírají. Je přijímán také listy nebo kořeny již vzešlých plevelů, které hubí v časných vývojových fázích. Spolehlivě působí na klíčící stadia plevelů vyskytujících se v hloubce do 5–7 cm. Předpokladem půdní účinnosti přípravku je dostatečná půdní vlhkost. Na půdách s vyšší sorpční schopností a na půdách s vysokou náchylností na vysychání povrchových vrstev nelze vyloučit snížení účinnosti. V kukuřici lze Merlin Flexx aplikovat preemergentně

(před vzejitím kukuřice) nebo časné postemergetně ve fázi 2–3 listů kukuřice (BBCH 12–13).

Kamellot je herbicidní přípravek určený k postemergetnímu ošetření kukuřice. Obsahuje účinnou látku mesotrione v tekuté formulaci, která obsahuje i komplex smáčedel. Tato účinná látka patří do skupiny triketonů. Mechanismus účinnosti je založen na inhibici p-hydroxyphenyl pyruvate dioxygenasy, která zasahuje do metabolismu biosyntézy karotenoidů v buňkách citlivých plevelů. Příjem probíhá přes listy i kořeny. V rostlinách se šíří akropetálně i bazipetálně. Účinek se projevuje zbledením listů a nekrotizací vrcholových pletiv u zasažených plevelů. První příznaky účinku se objevují za 5–7 dní po ošetření a zasažené plevely odumírají po 14 dnech. Herbicid Kamellot se používá pro postemergetní ošetření kukuřice, kdy je možné přípravek aplikovat samostatně ve fázi od dvou do osmi listů kukuřice (BBCH 12–18).



Merlin Flexx 0,3 l/ha + Kamellot 0,9 l/ha účinnost postemergentní aplikace

Návod k použití, dávkování

Dávka vody 200–400 l/ha

Plodina	Plevele	Růstová fáze plevelů	Dávka přípravků/ha
Kukuřice	Ježatka kuří noha	1–3 listy	0,3 l Merlin Flexx + 0,9 l Kamellot
	Merlíky, laskavce, durman, výdrol slunečnice, řepky, brambor a ostatní citlivé dvouděložné plevele	2–6 listů	
	pcháč oset, svlačec	Přizemní růžice	Balíček na 16,6 ha

Pokud se očekává déšť do 3 hodin, nebo za suchého počasí s vysokými teplotami, kdy hrozí zasychání aplikační kapaliny na povrchu rostlin nebo hrozí-li nebezpečí úletu, doporučujeme do postřiku přidat multifunkční pomocnou látku Agrovital v koncentraci 0,07% (0,2 l/ha v 300 l/ha vody). Přidáním SPRAY AIDE do tohoto TM zajistíte bezproblémovou kompatibilitu postřikové směsi. SPRAY AIDE funguje také jako výborný aktivátor těchto herbicidních přípravků v tomto TM.

MERLIN FLEXX + KAMELLOT

Dávka 0,3 l/ha + 0,9 l/ha - časně postemergentní aplikace



Ježatka 1–3 listy, dvouděložné plevele 2–6 listů, výdrol slunečnice, durman, pcháč