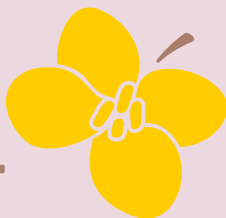


SUPER AGROVITAL



Účinná látka

super-pinolen 96 %

Balení

1 l HDPE láhev,

5 l a 10 l HDPE kanistr

Pomocný prostředek na ochranu rostlin k omezení předsklizňových a sklizňových ztrát řepky olejky, hořčice, hrachu, pelušky, fazolu, bobu, sóji, lnu, slunečnice, máku, lupiny, svazenky, brukvovitých a semenných porostů trav, cibule, jetele lučního, jetele bílého, jetele nachového, vojtěšky, k omezení praskání peckovin před sklizní, k zlepšení velikosti plodů, omezení předsklizňového opadu plodů a snížení slunečního úžehu u jádovin a révy vinné, k ochraně všech plodin proti negativnímu působení sucha a nízkých teplot, ochraně zrna všech obilnin a udržení jejich kvalitativních parametrů.

Výrobek spadá do kategorie omezení sklizňových a/nebo skladovacích ztrát, úprava vzhledu a je možno jej uvádět na trh v ČR bez povolení ÚKZÚZ.

Výhody použití

- SUPERAGROVITAL omezuje samovolné pukání šešulí řepky olejky, lusků hrachu a ostatních luskovin, strboulů jetelů a vojtěšky před sklizní a při sklizni
- prodlužuje dobu zrání u řepky o 3–5 dní, což má příznivý vliv na výnos, HTZ, obsah oleje a nižší vlhkost
- film SUPERAGROVITALu má delší životnost o cca 2–3 týdny než ostatní přípravky obsahující pinolen a zůstává elastický (pružný) po celou dobu životnosti, nepraská jako je tomu u syntetických lepidel
- ošetřením plodů před sklizní dochází ke zlepšení velikosti plodů, vybarvení a chuti, omezení předsklizňového opadu plodů, snížení slunečního úžehu a zlepšení skladovatelnosti

Působení přípravku

SUPERAGROVITAL aplikovaný na rostliny, hmyz nebo houbové patogeny působením UV záření a vzduchu polymerizuje a vytváří pružnou polopropustnou vícevrstevnou membránu přírodní živice. Tento proces probíhá i za podmraženého počasí.

SUPERAGROVITALem ošetřené části rostlin průběžně rovnoměrně dozrávají, ztrácejí vlhkost a elastický film zabraňuje pronikání atmosférické a srážkové vlhkosti. Tím dochází k omezení jejich pukání na minimum, což výrazně snižuje ztráty před a při sklizni. SUPERAGROVITALem ošetřené části rostlin jsou odolnější proti nepříznivým povětrnostním podmínkám jako je déle trvající sucho, intenzivní sluneční záření a nebo působení nízkých teplot.

SUPERAGROVITALem ošetřené části rostlin před sklizní jsou chráněny před negativním působením atmosférické vody (déšť, rosa) v době

dozrávání a snižuje se tak pravděpodobnost napadení rostlin některými houbovými chorobami. Toto ošetření rovněž pozitivně ovlivňuje kvalitativní ukazatele semen/zrna a brání jejich porůstání.

U SUPERAGROVITALem ošetřených částí plodů před sklizní dochází ke zlepšení velikosti plodů, vybarvení a chuti, omezení předsklizňového opadu plodů, snížení slunečního úžehu a zlepšení skladovatelnosti.

Pokyny pro aplikaci

Příprava porostu řepky olejky na sklizeň

Proti sklizňovým ztrátám výdrolom a pro regulaci dozrávání se aplikace SUPERAGROVITALu provádí v dávce 0,5 l/ha v období, kdy jsou šešule zelené, tj. přibližně 3–5 týdnů před plánovanou sklizní. Výsledky z pokusů z posledních let ukazují, že při časnější aplikaci je dosaženo vyšších výnosů, než při aplikaci v době, kdy jsou šešule již žluté.



Účinek předsklizňové aplikace SuperAgrovitalu - porost bez chorob

- Plíseň zelná, plíseň šedá, černě

Plíseň zelná, plíseň šedá a černě jsou obávanými chorobami šešulí řepky olejky. Aplikace SuperAgrovitalu na zelené šešule v dávce 0,5 l/ha silně omezuje výskyt těchto chorob. V případě silného infekčního tlaku chorob se osvědčila kombinace 0,5 l/ha SuperAgrovital + 1 l/ha Flowbrix Profi.

- Porosty poškozené kroupami

Poškozené porosty kroupami ošetříme co nejdříve SuperAgrovitalem v dávce 0,5 l/ha, abychom zabránili zahánění pletiv a následnému otevírání šešulí a lusků. V případě opožděné aplikace (3 a více dní po poškození) je vhodný TM SuperAgrovitalu s fungicidem.

Hořčice, brukvovitě

SUPERAGROVITAL aplikujte v dávce 0,5 l/ha v období, kdy jsou šešule ještě zelené, tj. přibližně 3–5 týdnů před plánovanou sklizní. Nejzazší termín aplikace je v období, kdy šešule jsou žluté, ale ještě pružné.

Hrách, peluška, fazol, bob, sója

SUPERAGROVITAL aplikujte v dávce 0,5 l/ha v době, kdy plodina začíná dozrávat a semena obsahují 40–50% vody. V tomto období je porost žlutý a lusky jsou ještě jasně zelené a pružné, případně kožovité, semena jsou vyvinutá a tuhá. Tento stav je přibližně 15–20 dní před sklizní.

Mák

Proti předsklizňovým a sklizňovým ztrátám vysypáváním makovic vlivem větru aplikujte SUPERAGROVITAL v dávce 0,5 l/ha v době, kdy jsou na rostlinách máku plně vyvinuté, ještě zelené makovice. Ošetření provádějte však nejpozději v době objevení se prvních příznaků chorob na povrchu makovic. Použití SUPERAGROVITALU v této fázi snižuje zaplísnění máku, zlepšuje zdravotní stav v době dozrávání, kdy již není účinnost dříve aplikovaných fungicidů dostatečná. V případě silného infekčního tlaku chorob se osvědčila kombinace 0,5 l/ha SuperAgrovital + 1 l/ha Flowbrix Profi.

Len, slunečnice, lupina, svazanka

SUPERAGROVITAL aplikujte v dávce 0,5 l/ha v době, kdy plodina začíná dozrávat a semena obsahují 40–50% vody.

Cibule na semeno

SUPERAGROVITAL aplikujte v dávce 0,5 l/ha v době, kdy začínají první semena vypadávat.

Jetel luční, jetel bílý, jetel nachový, vojtěška

SUPERAGROVITAL aplikujte v dávce 0,5 l/ha 2–3 týdny před sklizní.

Všechny obilniny

SUPERAGROVITAL aplikujte v dávce 0,5 l/ha v době zrání porostu, tj. přibližně 3–4 týdny před plánovanou sklizní.

Trávy na semeno

SUPERAGROVITAL aplikujte v dávce 0,5 l/ha přibližně 10 dnů po odkvetu trav.



Popálená jablka a hrozen révy od intenzivního slunečního záření

Jádroviny

SUPERAGROVITAL aplikujte v dávce 0,75–1% (500–1000 litrů/ha vody) přibližně 4–6 týdnů před sklizní.

Peckoviny

SUPERAGROVITAL aplikujte v dávce 0,75% (750–1000 litrů/ha vody) přibližně 2–3 týdny před sklizní.

Réva vinná

SUPERAGROVITAL aplikujte v dávce 0,75% (300–1000 litrů/ha vody) do fáze uzavření hroznů.

Sazenice zeleniny

SUPERAGROVITAL aplikujte v dávce 1–2% před výsadbou, nebo krátce po výsadbě proti negativnímu působení přesazovacího šoku.

Všechny plodiny

SUPERAGROVITAL aplikujte v dávce 1% cca 24–48 hodin před očekávaným mrazem nebo v době déletrvajícího období sucha (ochrana proti odparu, lepší využití vody v rostlině).

Kapalná hnojiva uchycením živin na povrchu listů SUPERAGROVITALEM dochází k optimálnímu využití a transferu živin listy rostliny i v suchých obdobích.

Návod k použití, dávkování

| Plodina | Účel použití | Koncentrace Dávka/ha | Aplikační kapalina/ha | OL | Poznámka |
|--|--|--|--------------------------|----|-------------------|
| Řepka olejka | Omezení předsklizňových a sklizňových ztrát | 0,5 l | 50–500 l | AT | Pozemně i letecky |
| Řepka olejka | Omezení šíření plísně zelné, plísně šedé a černí. Porosty poškozené kroupami | 0,5 l 0,5 l + 1 l Flowbrix Profi | 50–500 l | AT | Pozemně i letecky |
| Mák | Omezení předsklizňových a sklizňových ztrát, omezení šíření chorob na povrchu makovic v době dozrávání | 0,5 l 0,5 l + 1 l Flowbrix Profi | 50–500 l | AT | Pozemně i letecky |
| Hořčice, hrách, peluška, fazol, bob, sója, len, slunečnice, lupina, svazenka, brukvovitě, cibule na semeno | Omezení předsklizňových a sklizňových ztrát | 0,5 l | 50–500 l | AT | Pozemně i letecky |
| Jetel luční, jetel bílý, jetel nachový, vojtěška semenné porosty | Omezení předsklizňových a sklizňových ztrát | 0,5 l | 50–500 l | AT | Pozemně i letecky |

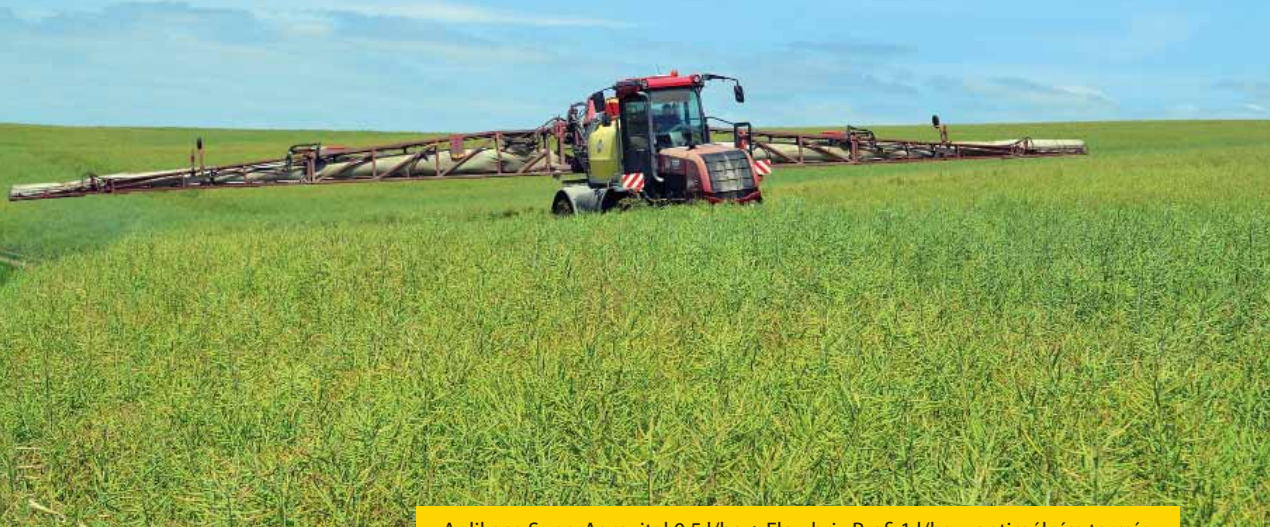


Účinek ošetření kombinací SuperAgrovital 0,5 l/ha + Flowbrix Profi 1 l/ha na kvalitu máku (vlevo mák z neošetřeného porostu)



| Plodina | Účel použití | Koncentrace Dávka/ha | Aplikační kapalina/ha | OL | Poznámka |
|-------------------|--|-------------------------|--------------------------|----|-------------------|
| Všechny obilniny | Omezení předsklizňových a sklizňových ztrát, ochrana zrna a udržení jeho kvalitativních parametrů | 0,5 l | 50–500 l | AT | Pozemně i letecky |
| Trávy na semeno | Omezení předsklizňových a sklizňových ztrát | 0,5 l | 50–500 l | AT | Pozemně i letecky |
| Jádroviny | Zlepšení velikosti plodů, omezení předsklizňového opadu plodů, snížení slunečního úžehu, zlepšení skladovatelnosti | 0,75–1% | 500–1000 l | AT | |
| Peckoviny | Zlepšení velikosti, vybarvení a chuti plodů, omezení praskání plodů před sklizní, zlepšení skladovatelnosti | 0,75% | 750–1000 l | AT | |
| Réva vinná | Zlepšení velikosti plodů, vybarvení a chuti plodů, snížení slunečního úžehu | 0,75% | 300–1000 l | AT | |
| Sazenice zeleniny | Ochrana před přesazovacím šokem | 1–2% | 200–400 l | AT | |
| Všechny plodiny | Ochrana proti negativnímu působení sucha a nízkých teplot | 1% | 50–500 l | AT | Pozemně i letecky |

OL = ochranná lhůta (dny), AT je dána technologickým termínem ošetření, DA = dělená aplikace, NA = následná aplikace



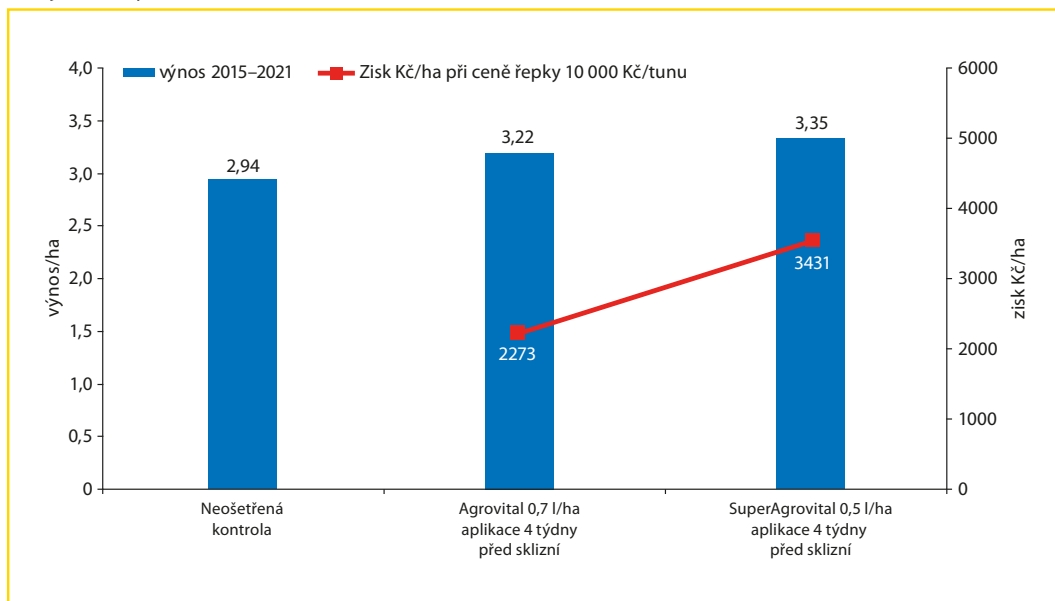
Aplikace SuperAgrovital 0,5 l/ha + Flowbrix Profi 1 l/ha v optimálním termínu

Dávka vody

Při pozemní aplikaci používejte pro polní plodiny 100–500 l vody/ha, trvalé kultury 300–1000 l vody/ha, při letecké aplikaci se osvědčila dávka 50–70 l vody/ha.

Příprava řepky na sklizeň - vliv různých aplikací na výnos a profitabilitu

Zdroj: ZS Kluky 2015–2021



Účinek předsklizňové aplikace SuperAgrovitalu, vlevo neošetřeno



Použití SuperAgrovitalu 0,5 l/ha + Flowbrix Profi 1 l/ha zlepšuje zdravotní stav v době dozrávání máku (makovice v levé části z neošetřeného porostu)

