



Herbicidní ošetření kukuřice od společnosti AgroProtec

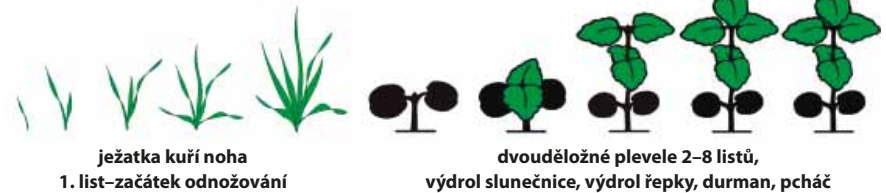
Ing. Martin Běhal; AgroProtec s.r.o.

Po zasetí kukuřice nastává operace, která rozhoduje o jejím úspěšném pěstování, protože má velký vliv na výnos jak silážních, tak zrnových kukuřic. Jedná se o herbicidní ošetření, kde správný výběr herbicidu je jednou z nejdůležitějších operací v technologii pěstování. Podmínky pro herbicidní ošetření kukuřice jsou velmi různorodé, a proto společnost AgroProtec připravila herbicidní strategii pro komplexní odplevelení kukuřice, která nabízí celou škálu řešení s ohledem na termín ošetření (PRE, CPOST a POST), plevelné spektrum i aplikační omezení jako jsou svažitosti pozemků či ochranná pásma vod.

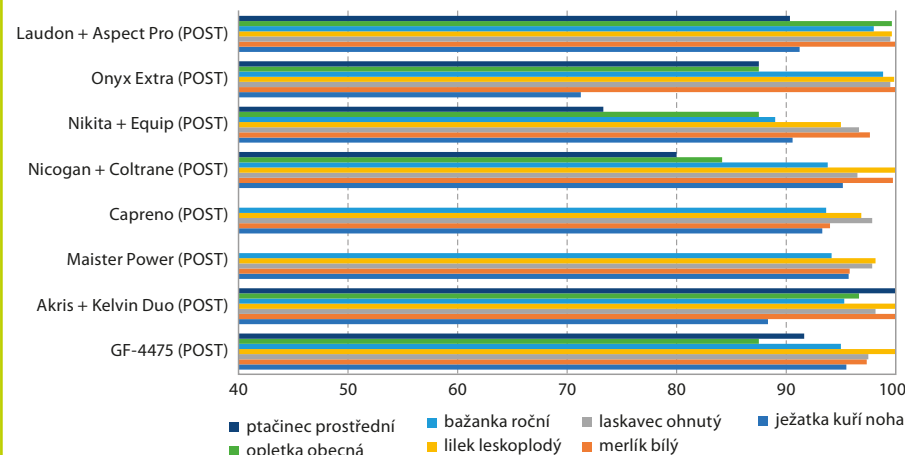
Schéma 1: Termín použití, herbicidní účinnost a výsledná dlouhodobá ochrana herbicidní kombinace Laudon + Aspect Pro + Spray Aide (0,25 kg + 1,5 l + 0,08 l/ha)

Aspect Pro + Laudon + Spray Aide

Dávka 1,25–1,5 l/ha + 0,25 kg + 0,08 l/ha



Účinnost postmergentního herbicidního ošetření (ČZU, 2023)



Aspect Pro

200 g/l flufenacet, 333 g/l terbuthylazine
Postřikový selektivní herbicidní přípravek ve formě suspenzního koncentrátu proti jednoletým jednoděložným a dvouděložným plevelům v kukuřici seté.

Výhody použití:

- přípravek s originální účinnou látkou v kukuřici,
- vysoká a dlouhodobá účinnost proti širokému spektru plevelů,
- v dávce 1,25 l/ha vhodný pro monokulturní pěstování kukuřice,
- vhodný do antirezistentních programů,
- účinek přes půdu i listy,
- výborný partner do tank-mixů (např. Capreno, Laudis, Laudon, Merlin Flexx, Maister Power, Kamellot aj.).

Laudon

600 g/l dicamba, 150 g/l nicosulfuron
Dodáván v balení na 12 ha: 3x1 kg Laudon + 1 l Spray Aide

Postřikový selektivní přípravek ve formě ve vodě dispergovatelného granulátu k POST ošetření kukuřice proti jednoletým trávovitým a dvouděložným plevelům

Výhody použití:

- herbicid s aplikační podporou **Spray Aide** - šetrné smáčedlo bezpečně zvyšuje herbicidní účinnost (herbicidní aktivátor), zajišťuje kompatibilitu až 6 přípravků (hnojiv) v postřikové směsi, snižuje povrchové napětí a pH aplikační kapaliny, čistí nádrže, sítky, filtry, rozvody a trysky postřikovače během aplikace,
- specialista na opravné ošetření po selhání účinnosti PRE nebo CPOST herbicidu,
- rychlý nástup účinku na dvouděložné plevle,
- spolehlivý i na vytrvalé a problematické dvouděložné plevle - pcháč, svlačec, pohanka svlačcovitá, durman, mračňák, pelyněk černobílý, zeměděm aj.,
- vhodný do monokulturního pěstování kukuřice,
- možnost aplikace až do 8. listu kukuřice,
- výrazně potlačuje pýr.

TIP pro použití: Přípravek Laudon nepůsobí reziduálně, a proto je vhodný pro zlepšení účinnosti tank-mix s 1,25–1,5 l/ha Aspect Pro (případně 0,25 l/ha Merlin Flexx nebo 0,75–1,0 l/ha Kamellot).

Kamellot

100 g/l mesotrione
Dodáván v balení na 10 ha: 2x5 l Kamellot + 1 l Spray Aide.

Výhody použití:

- herbicid s aplikační podporou **Spray Aide** - šetrné smáčedlo bezpečně zvyšuje herbicidní účinnost (herbicidní aktivátor), zajišťuje kompatibilitu až 6 přípravků (hnojiv) v postřikové směsi, snižuje povrchové napětí a pH aplikační kapaliny, čistí nádrže, sítky, filtry, rozvody a trysky postřikovače během aplikace,
- moderní tekutá formulace se zabudovaným komplexem smáčedel,
- **bez omezení v OP II. st. podzemních vody,**
- výborná účinnost i na přerostlé plevle,
- rychlý a systémový účinek přes půdu i listy,
- výborný partner do tank-mixů s herbicidy do kukuřice (Aspect Pro, Merlin Flexx, Laudon, Successor 600 aj.).

Merlin Flexx

240 g/l isoxaflutole, 240 g/l cyprosulfamide (safener),
Nový postřikový selektivní herbicidní přípravek ve formě suspenzního koncentrátu k PRE a CPOST ošetření kukuřice a PRE ošetření máku proti jednoletým trávovitým a dvouděložným plevelům.

Výhody použití:

- **bez omezení v OP II. st podzemní i povrchové vody,**
- originální přípravek s dlouhodobou účinností proti širokému spektru plevelů,
- účinek i na klíčící plevle v hloubce do 5–7 cm,
- vhodný pro **monokulturní pěstování** kukuřice,
- vhodný přerušovač herbicidních sledů založených na bázi úč. l. terbuthylazine nebo mesotrione.

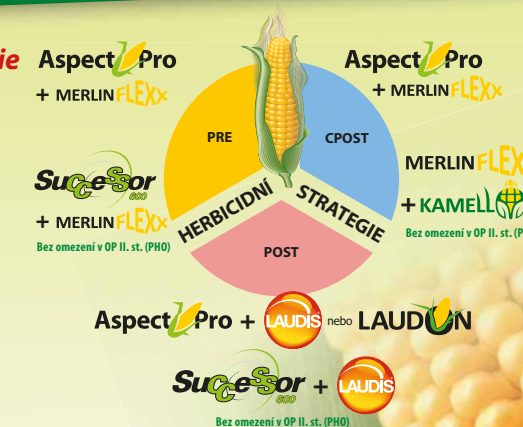
Závěr

Uvedená herbicidní řešení od společnosti AgroProtec obsahují celkem 8 účinných látek s 5 různými mechanismy účinnosti. Jednotlivé herbicidní kombinace jsou určeny pro komplexní odplevelení kukuřice od většiny plevelných trav i širokolistých plevelů včetně obtížně hubitelných druhů. Zároveň působí i jako přerušovače sulfonylmočovín v osevních sledech, čímž snižují riziko rozvoje rezistence. Tato pestvá nabídka spolehlivých herbicidních přípravků a možnosti jejich vzájemných kombinací zajistí dosažení skvělých výnosů kukuřice na vašich polích.

Herbicidní strategie do kukuřice od společnosti AgroProtec

Antirezistentní strategie s využitím 8 účinných látek s 5 různými mechanismy účinnosti

- » Pethoxamid (K3)
- » Flufenacet (K3)
- » Nicosulfuron (B)
- » Terbuthylazine (C)
- » Mesotrione (F)
- » Tembotrione (F)
- » Isoxaflutole (F)
- » Dicamba (O)



Dostupné cenově výhodné balíčky v roce 2025:

Aspect Pro + MERLIN FLEXX
4x5l + 1x5l
Balíček na 16,5 ha
Ježatka 1–2 listy, dvouděložné plevle 2–8 (10) listů, durman, výdrol slunečnice, pcháč

- » výhodná extra silná herbicidní kombinace 3 účinných látek s různým mechanismem účinku pro PRE a CPOST ošetření kukuřice
- » působí jako přerušovač sulfonylmočovín a brání rozvoji rezistence
- » účinek jak na ježatku, jednoleté dvouděložné plevle, durman, tak i na pcháč
- » účinek přes půdu i přes listy
- » dávka 1,2 l/ha Aspect Pro + 0,3 l/ha Merlin Flexx

Aspect Pro + LAUDIS **SUCCESSOR + LAUDIS**
4x5l + 4x5l
Balíček na 13 ha
Ježatka 1. list - začátek odnožování, dvouděložné plevle 2–8 (10) listů, výdrol slunečnice, výdrol řepky, durman, pcháč

- » inovovaná herbicidní kombinace pro postmergentní ošetření kukuřice
- » **plevelohubný účinek na přerostlé dvouděložné plevle i jednoleté trávy včetně proso**
- » velmi rychlý nástup herbicidního účinku
- » široké aplikační okno nezávislé na růstové fázi plevelů i kukuřice
- » účinek přes půdu i přes listy
- » dávka 1,5 l/ha Aspect Pro / Successor 600 + 1,5 l/ha Laudis

MERLIN FLEXX + KAMELLOT
Bez omezení v OP II. st. (PHO) podzemní vody
1x5l + 3x5l
Balíček na 16,6 ha
Ježatka 1–3 listy, dvouděložné plevle 2–4 (6) listů, durman, výdrol slunečnice, pcháč

- » výhodná herbicidní kombinace bez omezení v OP II. st. (PHO) podzemní vody pro PRE a CPOST ošetření kukuřice
- » účinek jak na ježatku, jednoleté dvouděložné plevle, durman, tak i na pcháč
- » vhodné pro monokulturní pěstování kukuřice, působí jako přerušovač a brání rozvoji rezistence
- » **bez omezení v OP II. st. (PHO) podzemní vody**
- » **bez omezení v následujících letech**
- » **bez omezení od kraje pozemku**
- » bezpečné použití i na lehkých půdách
- » účinek přes půdu i listy plevelů
- » dávka 0,3 l/ha Merlin Flexx + 0,9 l/ha Kamellot

